

Technische Übersicht

KITZMANTELFABRIK
- DIE EVENT-LOCATION IN VORCHDORF



WER DAS BESTE WILL...

...darf nicht das Übliche suchen – und das Beste für Ihre Veranstaltung bietet Ihnen das stilvolle Ambiente der Kitzmantelfabrik!

DER ERFOLG IHRER VERANSTALTUNG...

Die Rahmenbedingungen sind entscheidende Einflüsse, die mit der Wahl der richtigen Location geschaffen werden können.

Das moderne Veranstaltungsareal der Kitzmantelfabrik mit seinen flexiblen Nutzungsmöglichkeiten und dem zeitlosen Fabrik-Charakter ist ein ganz besonderer Ort um Freunde, Mitarbeiter, Kunden oder Partner dorthin einzuladen. Die Location eignet sich bestens für Firmenfeiern, Produktpräsentationen, Seminare, private Feste und kulturelle Events.

IMPRESSUM:

Kitzmantelfabrik Vorchdorf Bildrechte: Radner/ Hitzenberger/ Windischbauer/ Gehmair
Schreib- und Satzfehler vorbehalten. Stand: 2025

Inhaltsverzeichnis

DAS HANDBUCH FÜR DIE KITZMANTELFABRIK

1. KITZMANTELFABRIK

| | | |
|----|---|----------|
| a. | Grundrissplan | Seite 1 |
| b. | Grundsätzliches | Seite 2 |
| c. | Hauptsaal Plan | Seite 3 |
| d. | Hauptsaal Detail & Beschreibung | Seite 4 |
| e. | Glasfoyer Plan | Seite 5 |
| f. | Glasfoyer Detail & Beschreibung | Seite 6 |
| g. | Gastronomieraum Plan | Seite 7 |
| h. | Gastronomieraum Detail & Beschreibung | Seite 8 |
| i. | Cateringküche Plan | Seite 9 |
| j. | Cateringküche Detail & Beschreibung | Seite 10 |
| k. | Galerie Plan | Seite 11 |
| l. | Galerie Detail & Beschreibung | Seite 12 |
| m. | Innenhof Plan | Seite 13 |
| n. | Innenhof Detail & Beschreibung | Seite 14 |
| o. | Backstage Plan | Seite 15 |
| p. | Backstage Detail & Beschreibung | Seite 16 |
| q. | Künstlergarderoben Plan | Seite 17 |
| r. | Künstlergarderoben Detail & Beschreibung | Seite 18 |
| s. | Proberaum Plan | Seite 19 |
| t. | Proberaum Detail & Beschreibung | Seite 20 |
| u. | Fabriksaal Plan | Seite 21 |
| v. | Fabriksaal Detail & Beschreibung | Seite 22 |



2. BESTUHLUNGSVARIANTEN

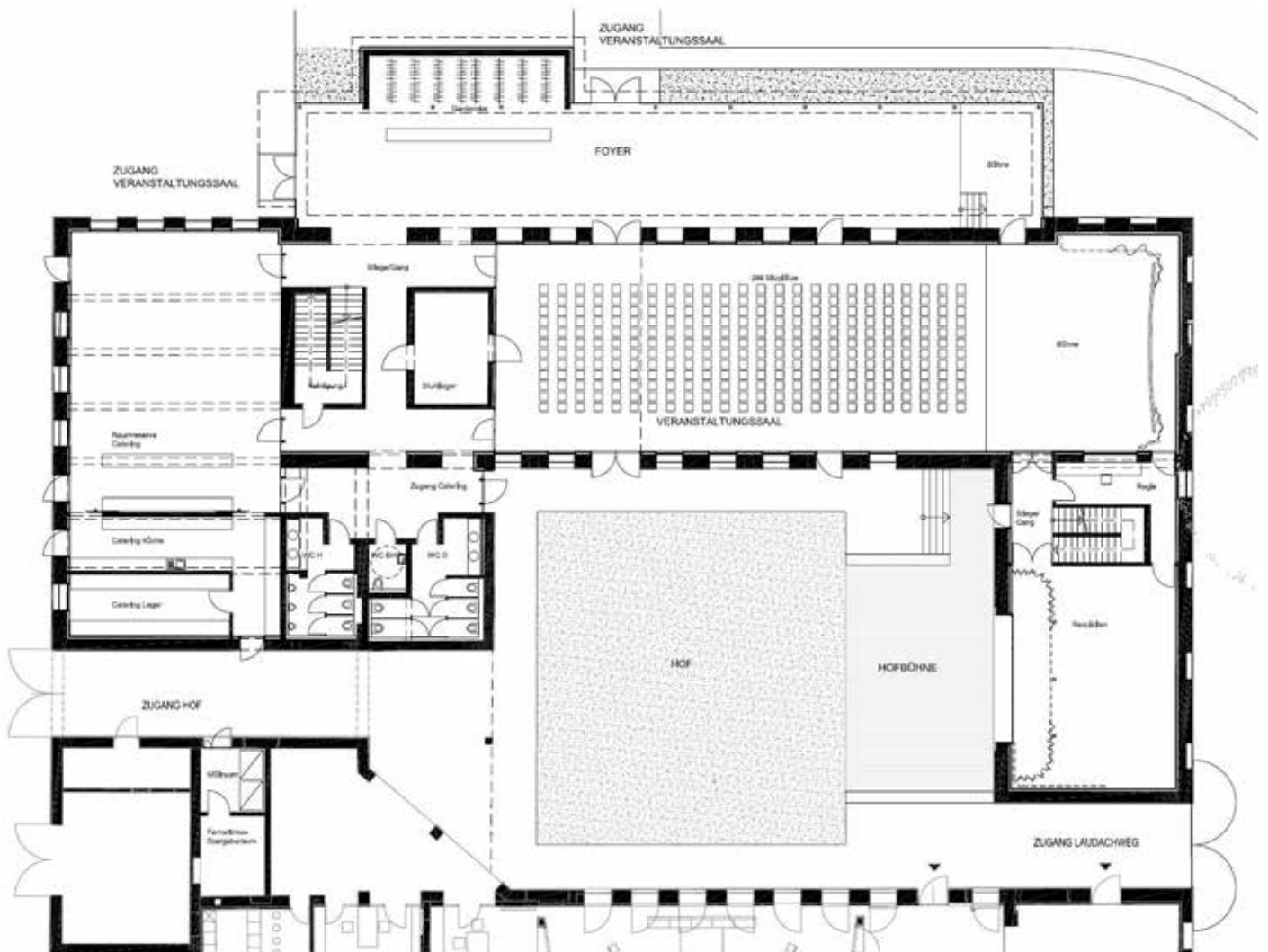
| | | |
|----|------------------------------------|----------|
| a. | Kinobestuhlung | Seite 23 |
| b. | Fischgrätenbestuhlung | Seite 24 |
| c. | Klassenzimmerbestuhlung | Seite 25 |
| d. | Tafelbestuhlung | Seite 26 |
| e. | Galabestuhlung | Seite 27 |
| f. | Galabestuhlung mit Tafelbestuhlung | Seite 28 |
| g. | Tafelbestuhlung Fabriksaal | Seite 29 |
| h. | Seminarbestuhlung Fabriksaal | Seite 30 |



3. DO IT YOURSELF

| | |
|---------------------------------------|----------|
| Bestuhlungsvarianten - Foyer/ Galerie | Seite 31 |
| Bestuhlungsvarianten - Festsaal | Seite 32 |





SKATER PARKPLATZ

Im asphaltierten Bereich hinter der Kitzmantelfabrik besteht die Möglichkeit, pyrotechnische Gegenstände der Kategorie F2 zu zünden, unter der Voraussetzung, eines geprüften Pyrotechniker und das Feuerwerk offiziell gemeldet wurde.

Die Maße des asphaltierten Parkplatzes sind:
30 m x 22 m x 14 m x 27 m.



GRUNDSÄTZLICHES

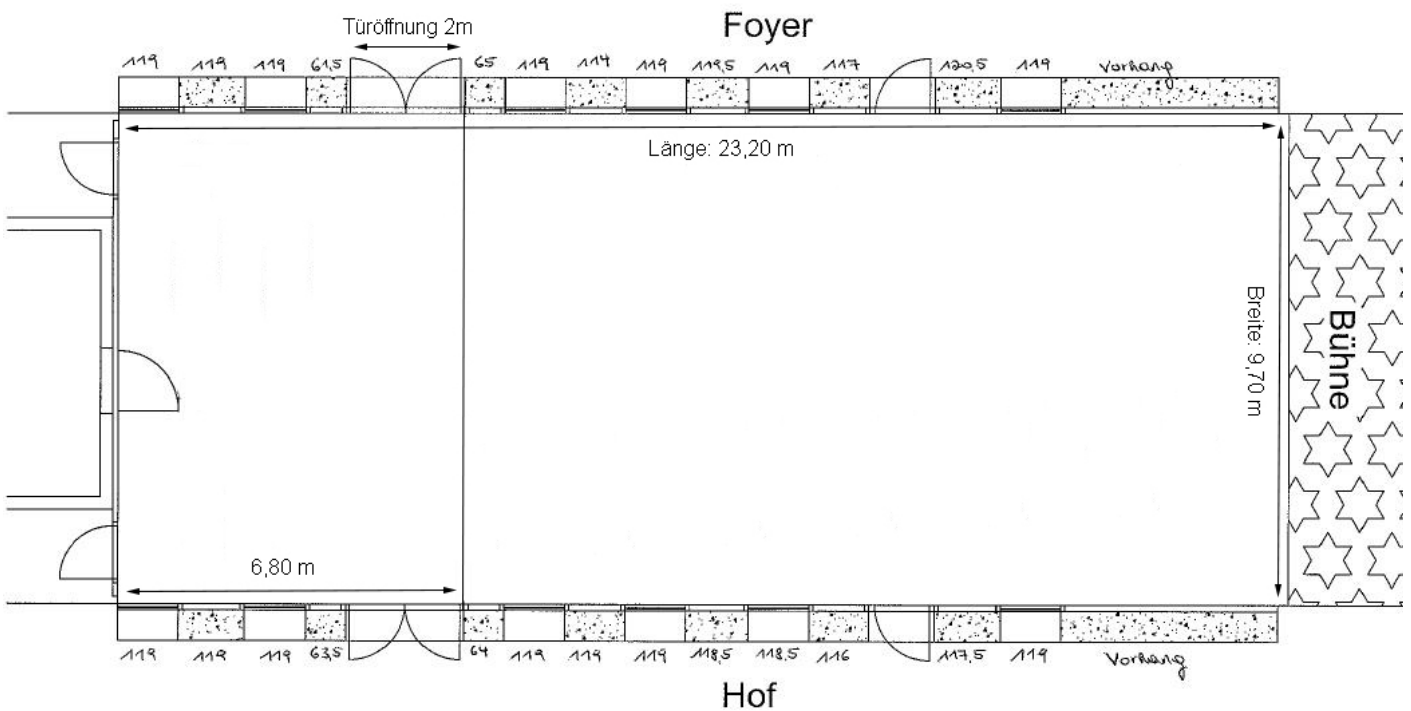
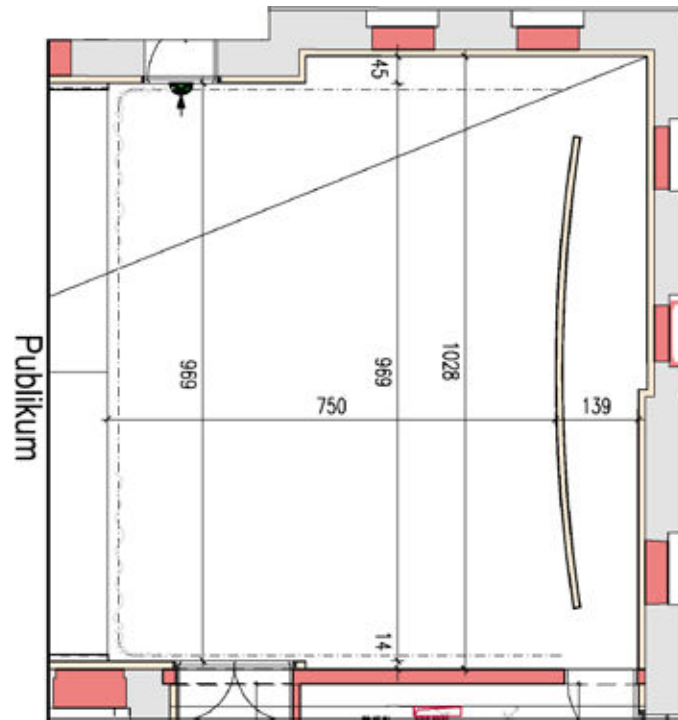
GRUNDSÄTZLICHE INFORMATIONEN ZUM HAUS

- Die Kitzmantelfabrik liegt nur 3 Minuten von der Autobahn-Abfahrt Vorchdorf entfernt. Wels und Linz sind dadurch in 15 bis 30 Minuten erreichbar, darüber hinaus liegt Vorchdorf im Mittelpunkt des Städtedreiecks Wien-Graz-München
- Direkt bei der Kitzmantelfabrik befinden sich drei große Parkplätze = 114 Stellplätze (Parkplatz I = 60 Stellplätze/ Parkplatz II = 39 Stellplätze/ Parkplatz III = 9 Stellplätze und + 6 E-Ladepätze) weitere Stellflächen liegen nur wenige Gehminuten entfernt.
- Die drei Nutzungsbereiche Hauptsaal-Glasfoyer-Hofbühne sind bei geschlossenen Türen gleichzeitig bespielbar.
- Alle drei Bühnen sind ebenerdig miteinander verbunden – dadurch kurze, einfache Transportwege. Die Entladung kann über die Hofzufahrt und den Backstage-Bereich erfolgen (Transportweg auf die Hauptbühne: 5 m).
- Als Veranstalter haben Sie Wahlfreiheit im Gastro-Bereich, d.h. Sie können den Gastronomen für Ihre Veranstaltung frei wählen (Voraussetzung: Gastronomie-Konzession). Wir bevorzugen und empfehlen die regionale Gastronomen.
- Bitte beachten Sie, dass die Kitzmantelfabrik einen Exklusiv-Vertrag mit der Brauerei Schloss Eggenberg hat und Bier sowie alkoholfreie Getränke aus dem Sortiment von Eggenberg bezogen werden müssen. Davon unberührt bleibt die Wahlfreiheit in der Gastronomie.



Aauptsaal

PLAN



DETAILS UND BESCHREIBUNG

HAUPTSAAL: BÜHNE

- Breite: 9,7 m (vordere Bühnenkante), 10,3 m (hintere Bühnenkante)
- Tiefe: 7,5 m (nutzbar bis Schallreflektor-Wand, dahinter 1,4 m Stauraum)
- Höhe: 6 m
- Bühnenkannte: 78cm

HAUPTSAAL: PUBLIKUMSBEREICH

- Breite: 9,7 m
- Länge: 23,2 m
- Ausgang zur Bühne über mobiles Treppenelement vor der Bühne

AUDIO

- Martin Audio Omniline Line Array mit je 12 fix installierten Boxen links und rechts (2 x 3,5") sowie 2 x S 18+ Blackline Bassboxen (18")
- für SPRACHBESCHALLUNG - nicht für Konzerte geeignet

LICHT

- Backtruss: 6x LED Par 64 COB RGBW Zoom
- Oberlicht: 3x Prolights ECL Fresnel PTU-PDY (Stangenbedienbar)
2x Bühnenfluter 9x8W RGBW
- Fronttruss: 9xProlights ECL Fresnel PTU-PDY (Stangenbedienbar)
- 2 x 2 zusätzliche Hängepunkte in der Saalmitte

VIDEO / VORHÄNGE

- Canon LX-MU800
8.000 Lumen (extrem helle Bilder) Full HD Auflösung (1.920x1.200P)
elektrischen Weitwinkelobjektiv
- zwei fernsteuerbare Leinwände Breite 5m Höhe variabel
(Bühnenrückwand & Bühnenvorderkante)
- schwarzer Vorhang für Bühnenhinterwand (fernsteuerbar)
- 2 dunkelgraue Vorhänge für Seitenwände bzw. Bühnenvorderkante
(fernsteuerbar)
- 2 x 2 dunkelgraue Vorhänge zur Verdunkelung des Saales (fernsteuerbar)

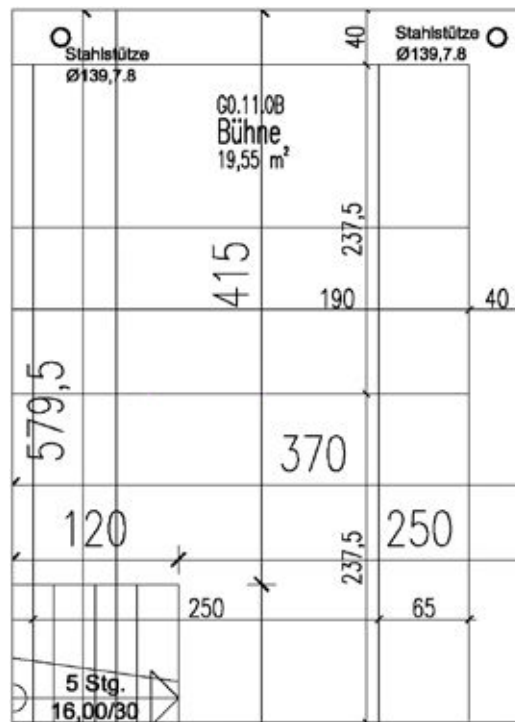
KABELWEGE

- 4 Anschlussdosen (Bühne links, Bühne rechts, Boden Mitte Saal, Galerie) für LAN, Audio, Video, Licht und Monitor-Wege
- 3 Anschlusskästen im Saal mit 1 x 32A Kraftstrom, 2 x 2 x 16 A Schuko, 2 x LAN sowie Zu- und Abfluss Wasser
- Anschlusskasten mit 1 x 63 A, 4 x 32 A und 4 x 16 A Kraftstrom im Backstage-Bereich

STEUERUNG - TOUCHPAD fix verbaut (auch für nicht Techniker!)



PLAN



DETAILS UND BESCHREIBUNG

GLASFOYER: BÜHNE

- Breite: 5,8 m
- Tiefe: 3,7 m
- Zwischenraum Bühnenboden & Decke: 2,5m
- 5 Stufen rechts vorne in Bühne eingelassen
- Durchgangstüre zur Bühne im Hauptsaal (Bühnenebene)
- 6 dimmbare Scheinwerfer
- dunkelgrauer Vorhang für Bühnen-Hinterbereich



PUBLIKUMSBEREICH FOYER

- gesamte Länge: 31,20 m (ohne Bühne)
- 4 x Martin C4.8T Deckeneinbaulautsprecher 2-weg (4" + 0,8")
- mobile Leinwand
- 2 Anschlusskästen mit 1 x 32 A Kraftstrom, 2 x 2 x 16 A Schuko, 2 x LAN sowie Zu- und Abfluss Wasser
- dunkelgrauer Vorhang für Glasfront (händisch zu steuern)
- dunkelgrauer Vorhang als Abtrennung zum Eingangsbereich (händisch zu steuern)
- Flatscreen LG 47" Full HD, über alle LAN-Zugänge im Haus anspielbar (nur Bild)
- Beamer Acer P5307WB



HAUPTGARDEROBE (IM GLASFOYER)

- 530 durchnummerierte Haken, Hutablage, Schirmständer und zusätzliche Kinderhaken auf geringerer Höhe
- Garderobentresen mit Kästen



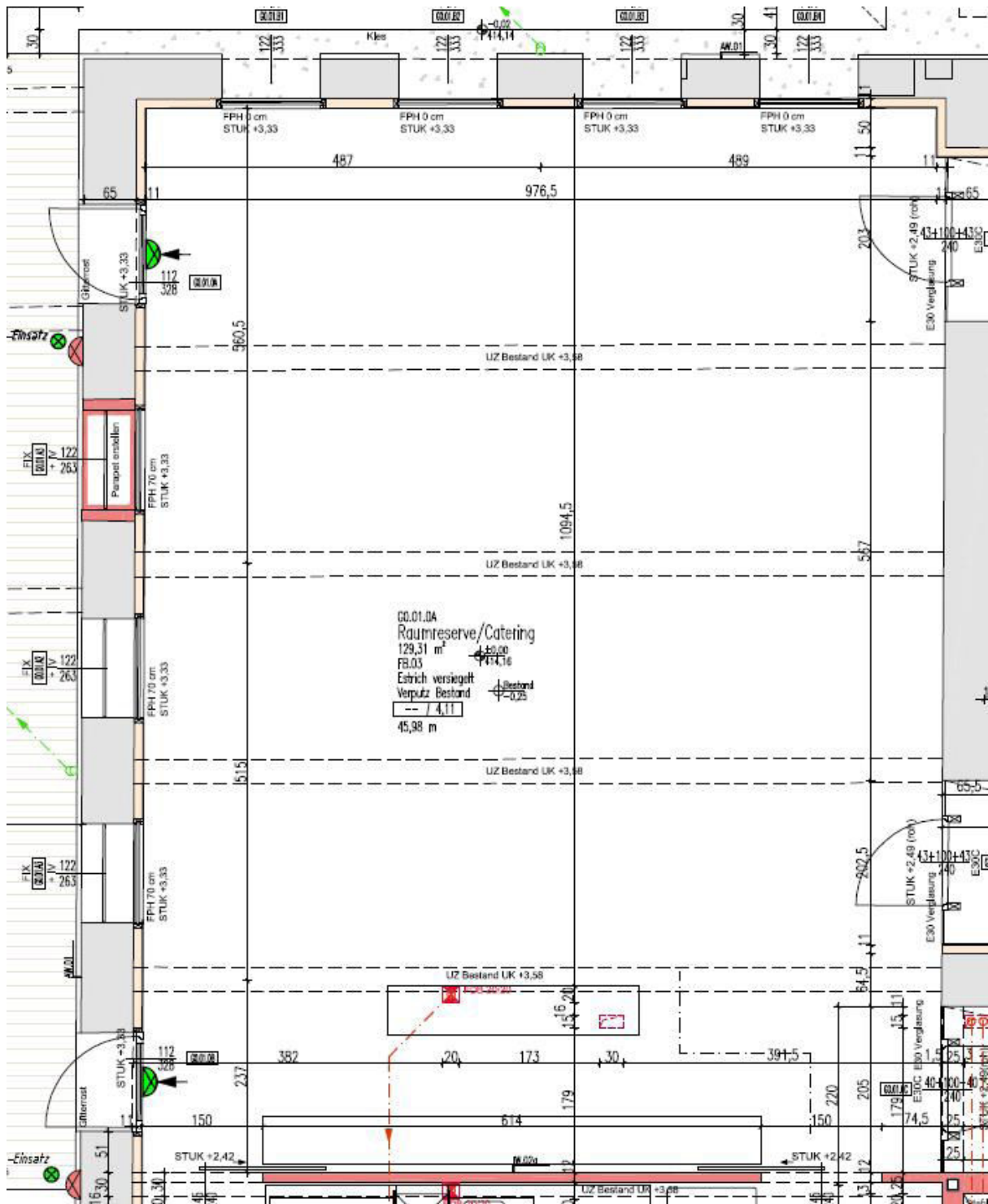
VITRINEN

- 6 Glasvitrinen
- Breite: 1,2 m
- Tiefe: 0,6 m
- Höhe: 3,3 m
- 3 Vitrinen mit Glasblatten 120 cm x 60cm
- 3 Vitrinen mit Hängestände zum verstellen



Gastronomieraum

PLAN



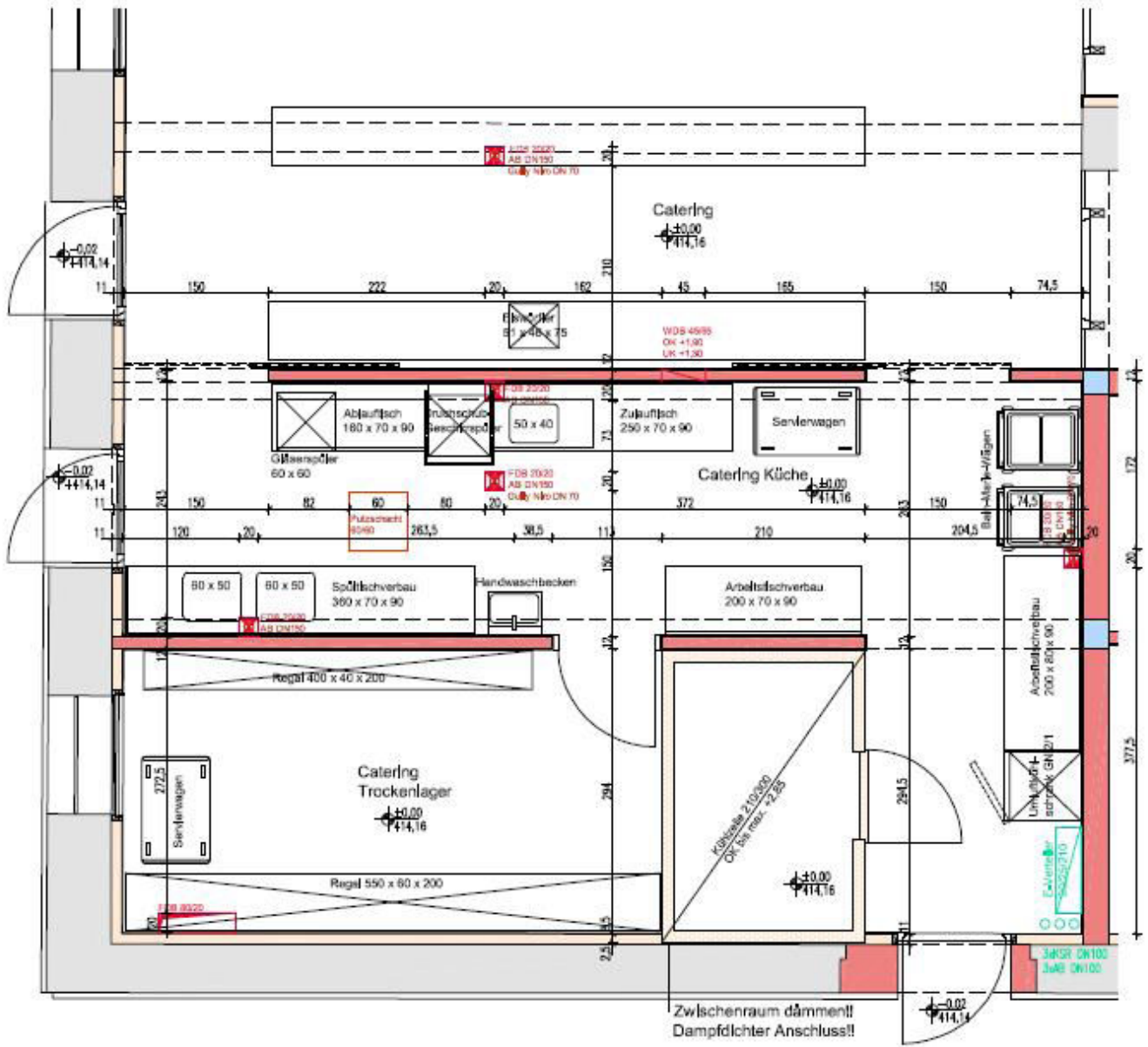
Gastronomieraum

DETAILS UND BESCHREIBUNG

GASTRORAUM

- Breite: 9,7 m
- Tiefe: 13,1 m
- 2 mobile Nirosta-Bars (Branding „Eggenberg“)
inkl. 2 Zapfhähne und Durchlaufkühler
- 4 mobile Sichtkühlschränke (Branding „Eggenberg“)
- 1 mobile Schank mit integrierten Kühlzellen
(Branding „Kitzmantelfabrik“)
- 1 schwarze Hochglanzbar





CATERING KÜCHE EG
EINRICHTUNGSÜBERSICHT M 1:50



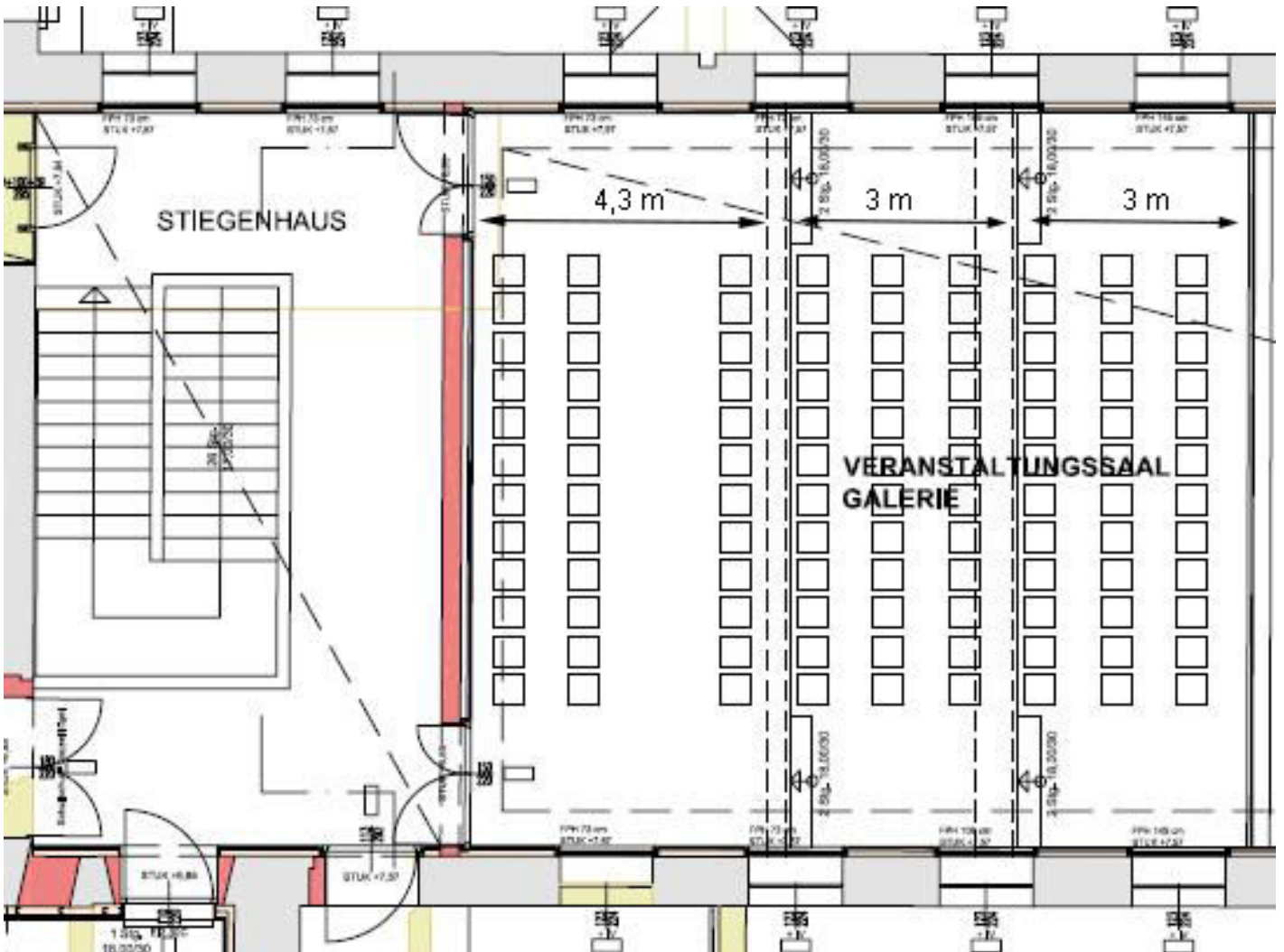
DETAILS UND BESCHREIBUNG

CATERINGKÜCHE

- Breite: 9,7 m
- Tiefe: 2,6 m // 5,6 m
- Gastro-Spüle, Gläserspüler
- Durchschub Geschirrspüler
- Eiswürfelmaschine
- Kühlzelle 2,65 x 1,85 m
- 1 Gastro-Kühlschrank (fix installiert)
- autom. Handwaschbecken
- Anschlüsse Wasser (Polokal 50) für Kombi-Dämpfer, Zu- und Abfluss
- Stromanschlüsse
 - 3 x 32 A (Sicherung: 32 A einzeln),
 - 1 x 32 A (Sicherung: 35 A gemeinsam),
 - 3 x 16 A (Sicherung: 35 A gemeinsam),
 - 3 x 16 A (Sicherung: 35 A gemeinsam),
 - 18 x 16 A Schuko



PLAN



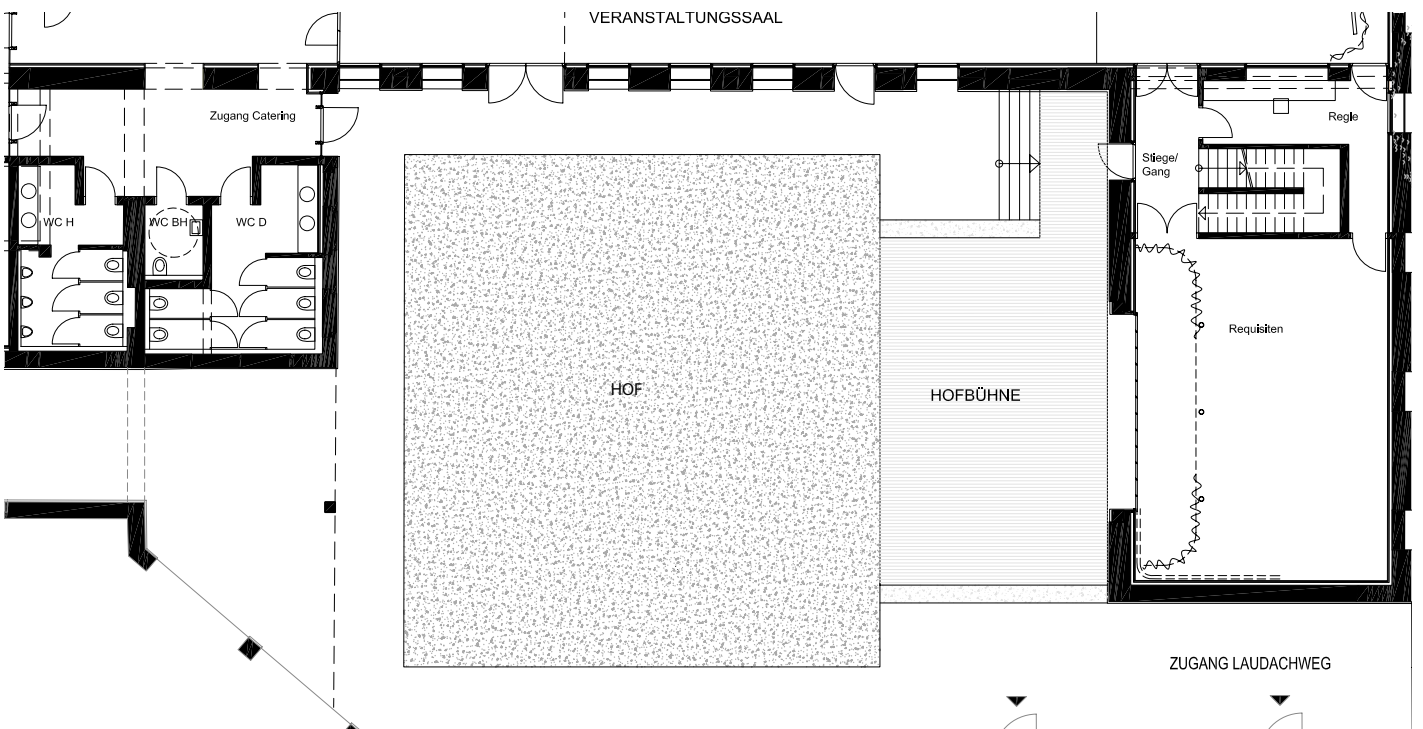
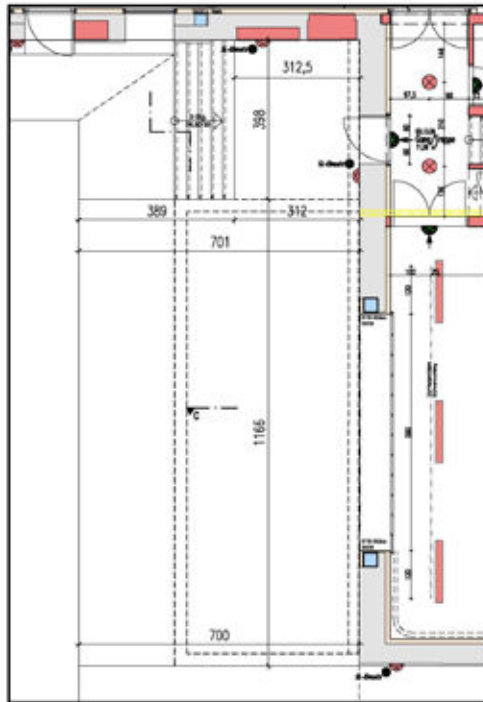
DETAILS UND BESCHREIBUNG

GALERIE

- Breite: 9,7 m
- Tiefe: 9,3 m
- Aufgang zu Galerie über das Stiegenhaus
- Drei Ebene mit Stufenabgang/--aufgang variabel zu platzieren
 - Ebene 1 (Glasgeländer): 3 m
 - Ebene 2: 3 m
 - Ebene 3 (Eingang Türe) : 4,3 m
- Glasgeländer
- Zusätzlich besteht die Möglichkeit weitere 2 Ebenen, für eine Kinobestuhlung aufzubauen
 - pro Ebene benötigt man 4 Stk. KMF Bühnenelemente (2x1m) & 1 Stk. KMF Bühnenelement (1,5x1m)



PLAN



DETAILS UND BESCHREIBUNG

HOF - BÜHNE

- Breite: 11,7 m
- Tiefe: 7 m
- Anschlusskasten mit 1 x 63 A, 4 x 32 A und 4 x 16 A Kraftstrom im Backstage-Bereich
- Verbindung zu den Bühnen im Hauptsaal und im Glasfoyer (Bühnenebene)



PUBLIKUMSBEREICH HOF

- Breite: 15,6 m
- Tiefe: 14,5 m
- Belag: Kunstrasen (mit bis zu 7,5 t Gesamtgewicht befahrbar)

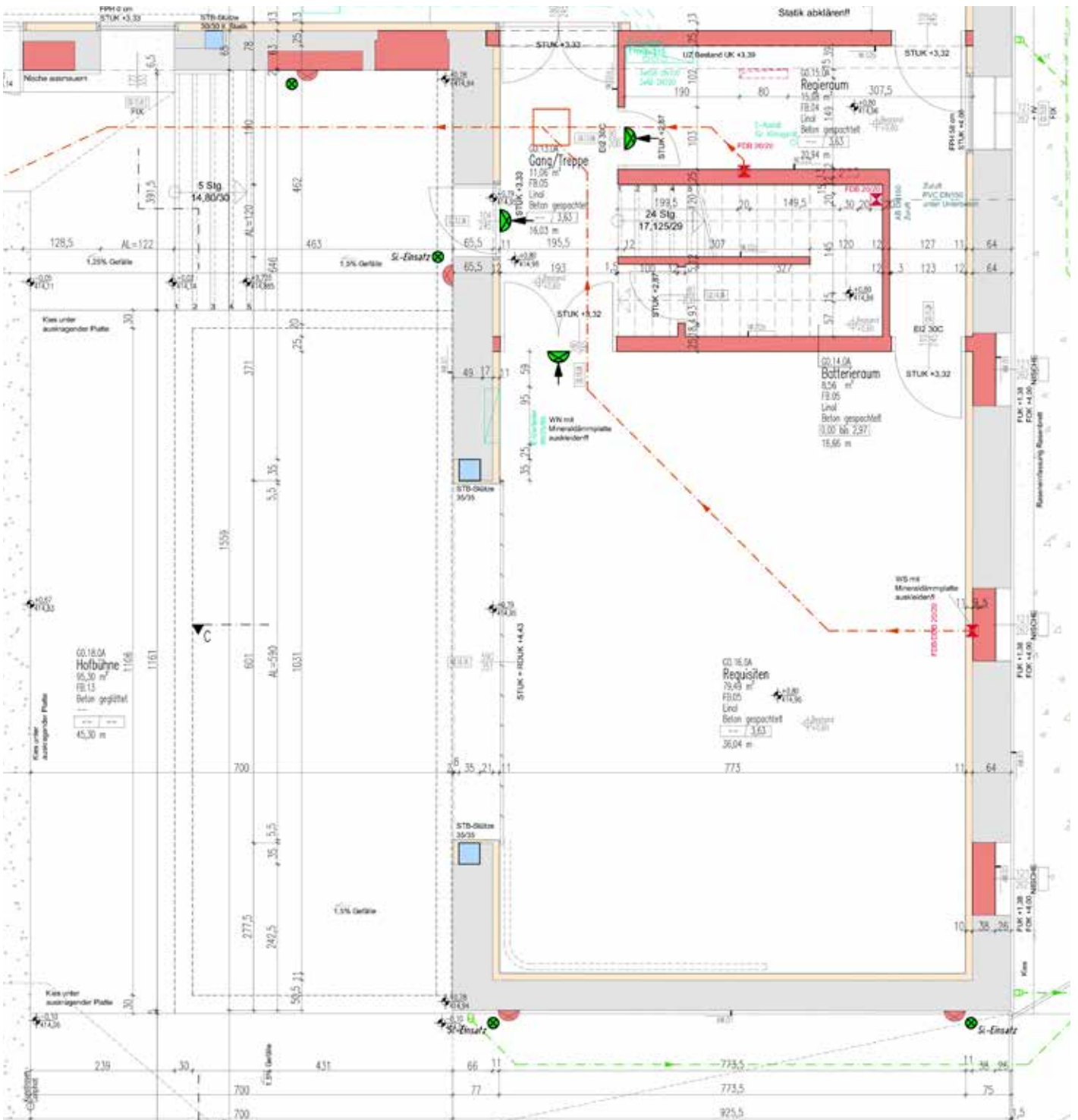


DACHTERRASSE/GALERIE HOF

- Breite: 18 m (vorne) bzw. 14 m (hinten)
- Tiefe: 5,2 m



PLAN



DETAILS UND BESCHREIBUNG

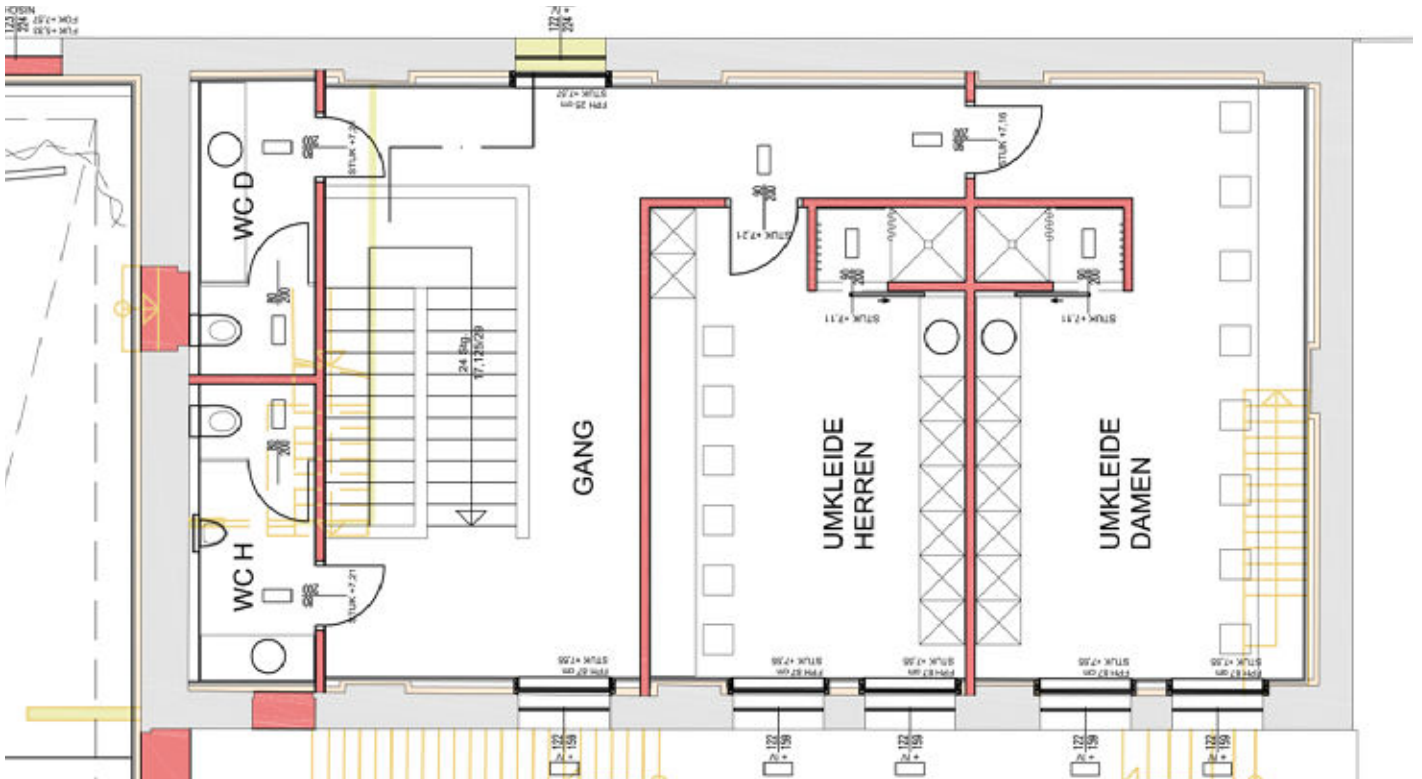
BACKSTAGE

- Breite: 7,7 m
- Tiefe: 10,3 m
- inkl. Waschbecken
- Tor elektrisch zum Aufmachen auf die Hofbühne mit 2 dunkelgraue Vorhänge



Künstlergarderoben

PLAN



Künstlertgarderoben

DETAILS UND BESCHREIBUNG

GARDEROBE I

- Breite: 3,6 m
- Länge: 6,4 m

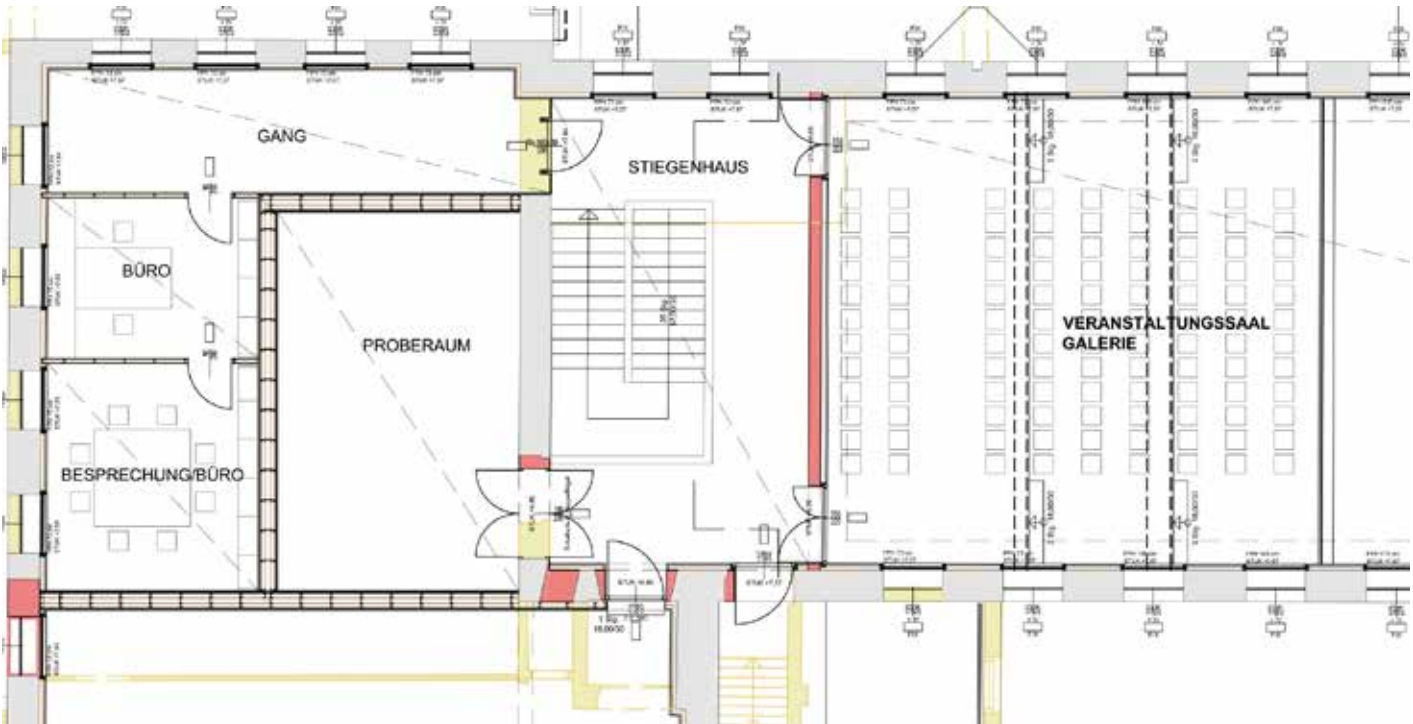
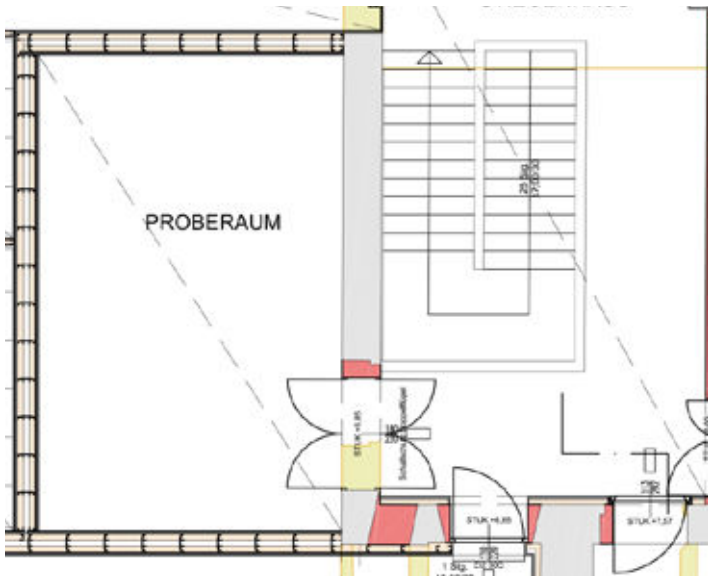
GARDEROBE II

- Breite: 3,8 m
- Länge: 8,1 m

- 2 Künstlertgarderoben inkl. 15 getrennt versperrbarer Spinte, Bildübertragung von der Hauptbühne, Duschen und Schminktische
- getrennte Herren- und Damen-WCs im Backstage-Bereich



PLAN



**kitzmantel
fabrik**
MEINE BÜHNE

Laudachweg 15, A-4655 Vorchdorf
t. +43 (0)7614-6555-512 / mobil +43 (0) 676-898 655 512
meine.buehne@kitzmantelfabrik.at
www.kitzmantelfabrik.at



DETAILS UND BESCHREIBUNG

PROBERAUM

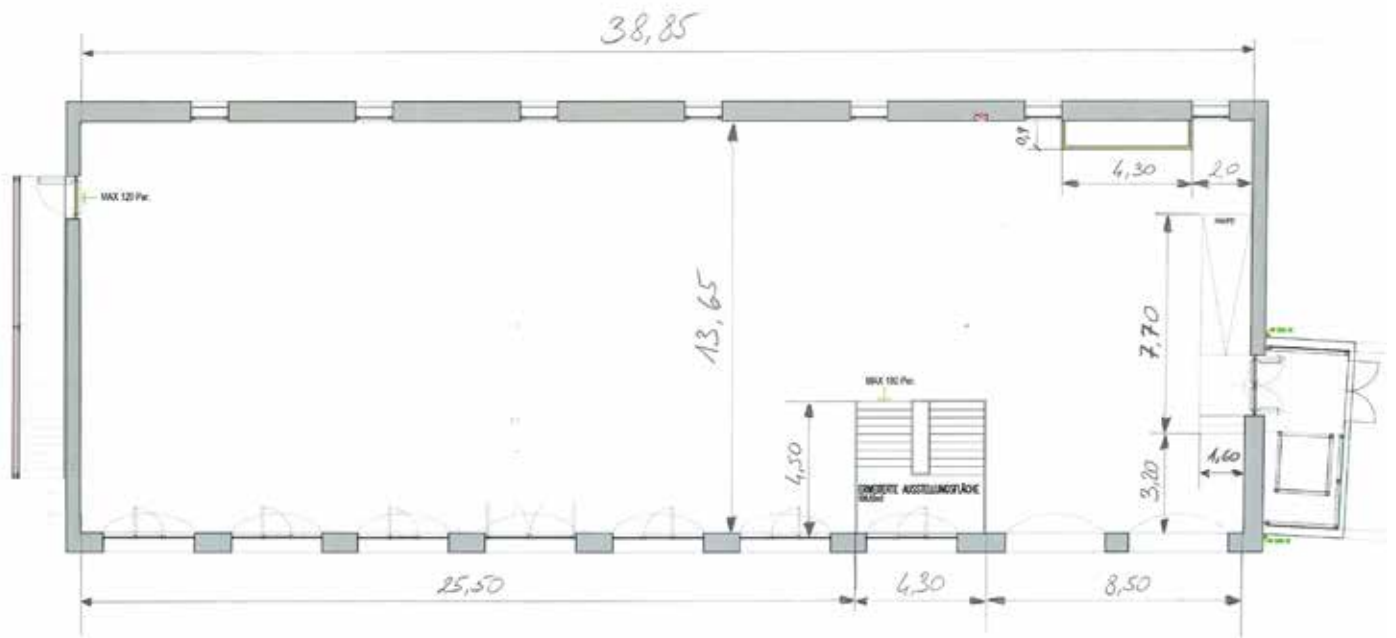
- Breite: 4,7 m
- Länge: 7,7 m

Schalldichter Proberaum

- Idealer Raum für ein Kinderkino während ihrer Veranstaltung
- Perfekter Raum für Fotoshootings
- Ausgezeichneter Möglichkeit für Hobby-Musiker



PLAN



DETAILS UND BESCHREIBUNG

FABRIKSAAL

- Breite: 13,60 m
- Länge: 38,80 m
- Höhe: Raummitte 6,40m / Raumseite 4,20m

Der atemberaubende Fabriksaal kann nicht in Worte gefasst werden. Die Backstein-Optik und die ursprünglichen Holzdielen sorgen für ein warmes und rustikales Ambiente, das zum Verweilen einlädt. Der Fabriksaal ist die perfekte Kulisse bei standesamtlichen und freien Trauungen sowie einzigartige und unvergessliche Firmenveranstaltungen

Tanzboden

- Breite: 13,60 m
- Länge: 8,90 m

Video

- Canon LX-MU800; HDMI-Schnittstelle, Lasser-Lichtquelle 8.000 Lumen (extrem helle Bilder) Full HD Auflösung (1.920x1.200P) elektrischen Weitwinkelobjektiv
- mobile Leinwände (460cm x 270cm)

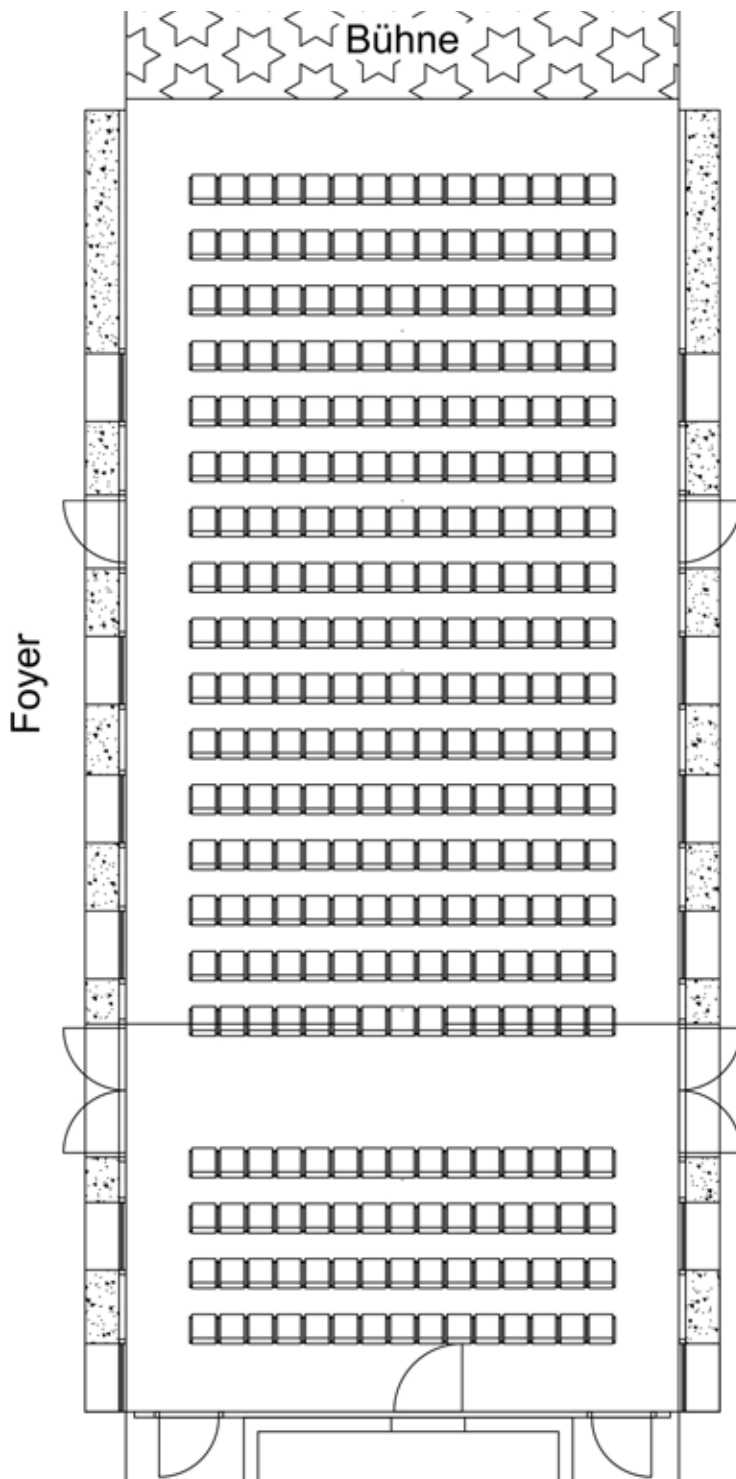
Vorhänge

- Verdunklungsrollos bei alle Fensterflächen (fernsteuerbar & händisch zu betätigen)



Bestuhlungsvarianten

KINOBESTUHLUNG 300 PAX - Festsaal

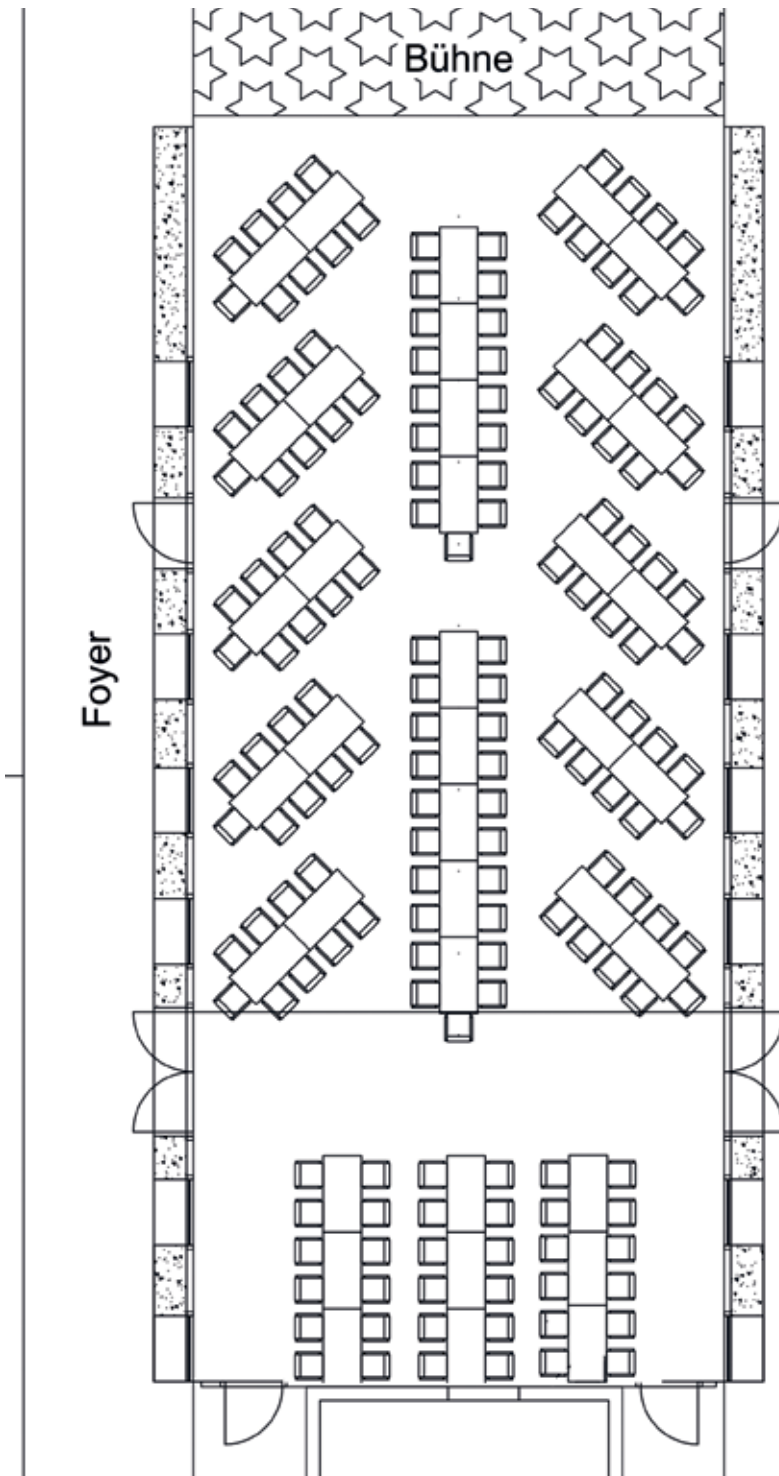


Seite 23



Bestuhlungsvarianten

FISCHGRÄTENBESTUHLUNG 164 PAX - Festsaal

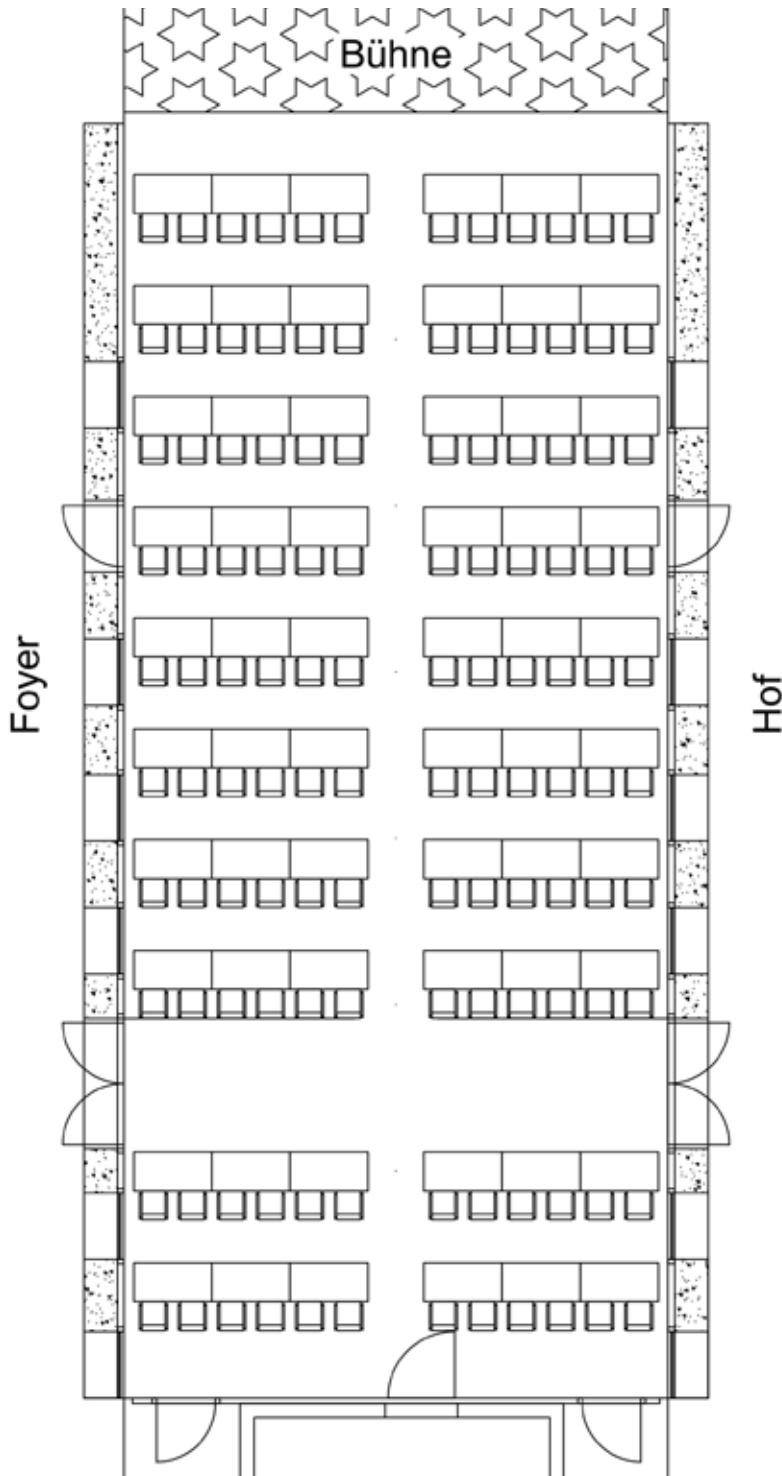


Seite 24



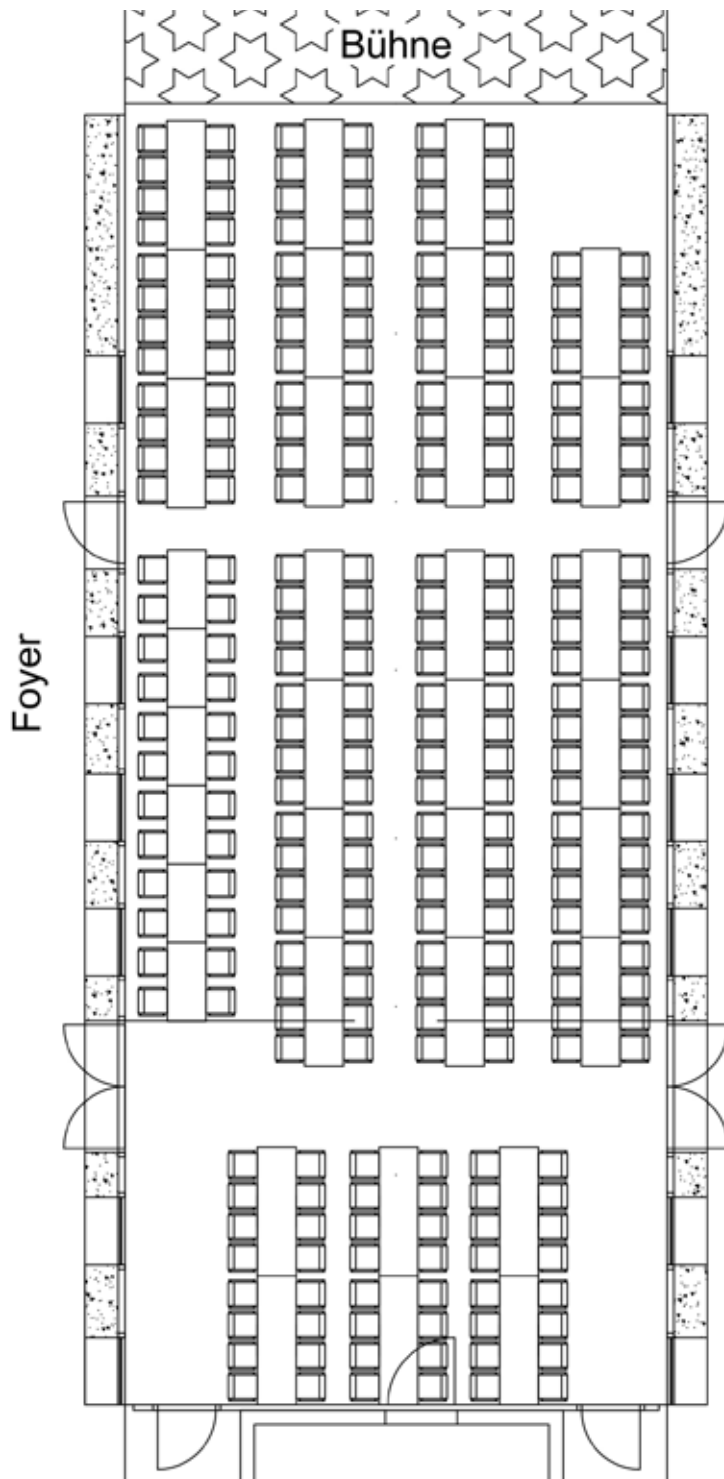
Bestuhlungsvarianten

KLASSENZIMMERBESTUHLUNG 120 PAX - Festsaal



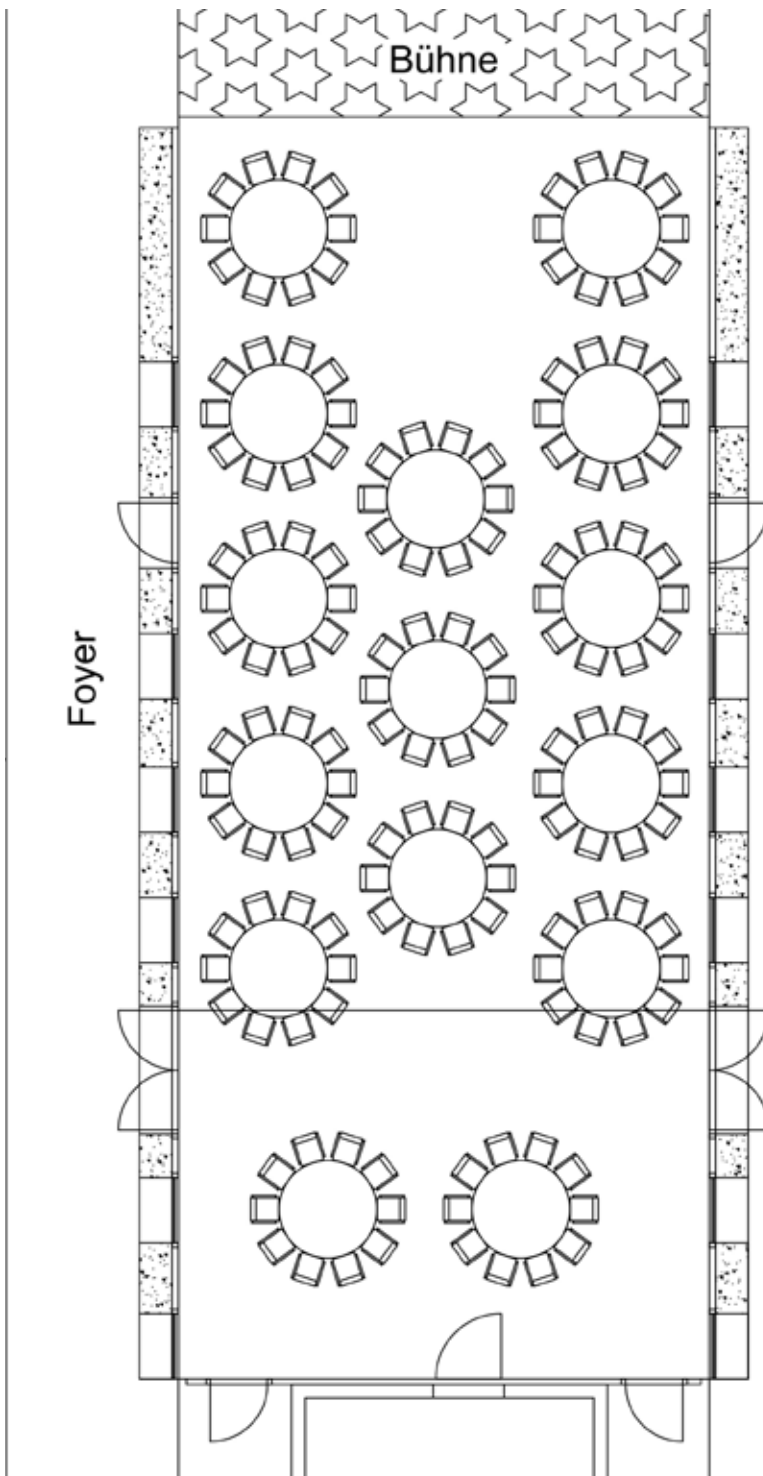
Bestuhlungsvarianten

TAFELBESTUHLUNG 256 PAX - Festsaal



Bestuhlungsvarianten

GALABESTUHLUNG 150 PAX - Festsaal

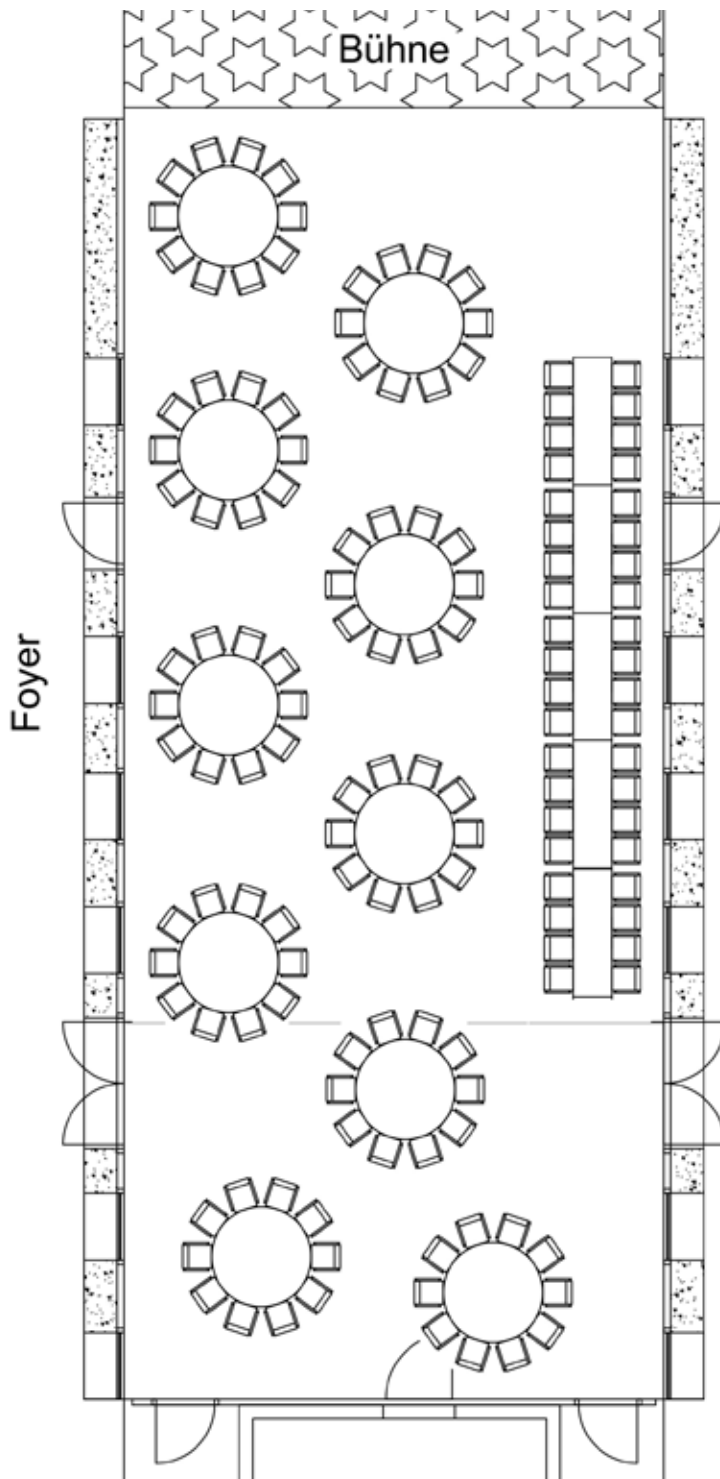


Seite 27



Bestuhlungsvarianten

GALABESTUHLUNG mit TAFELBESTUHLUNG 140 PAX - Festsaal

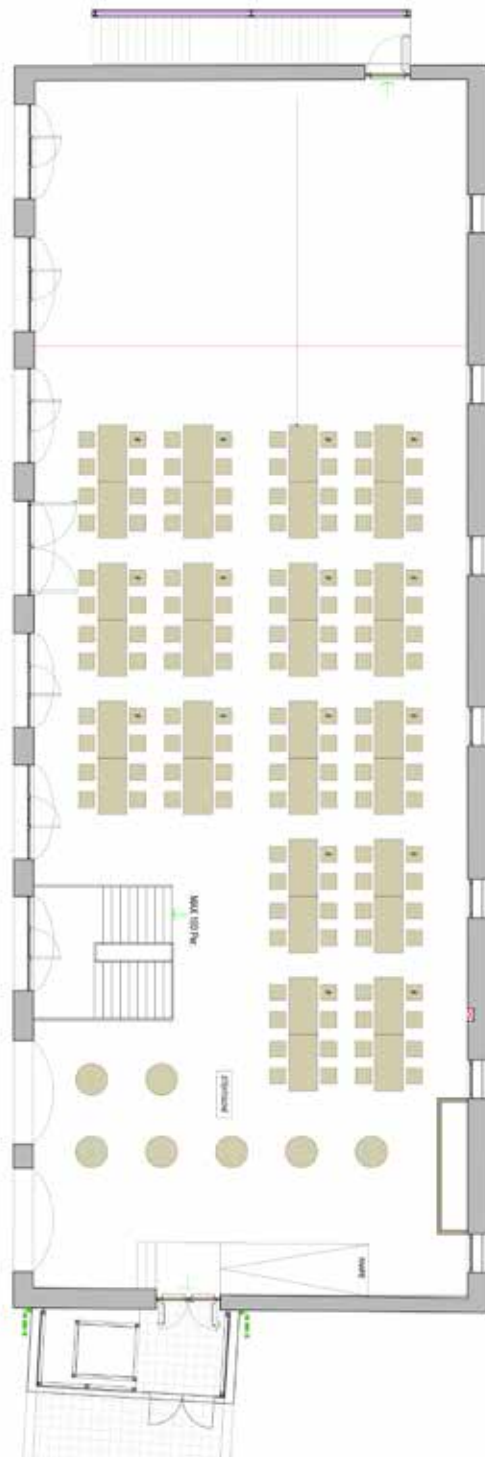


Seite 28



Bestuhlungsvarianten

TAFELBESTUHLUNG 128 PAX - Fabriksaal

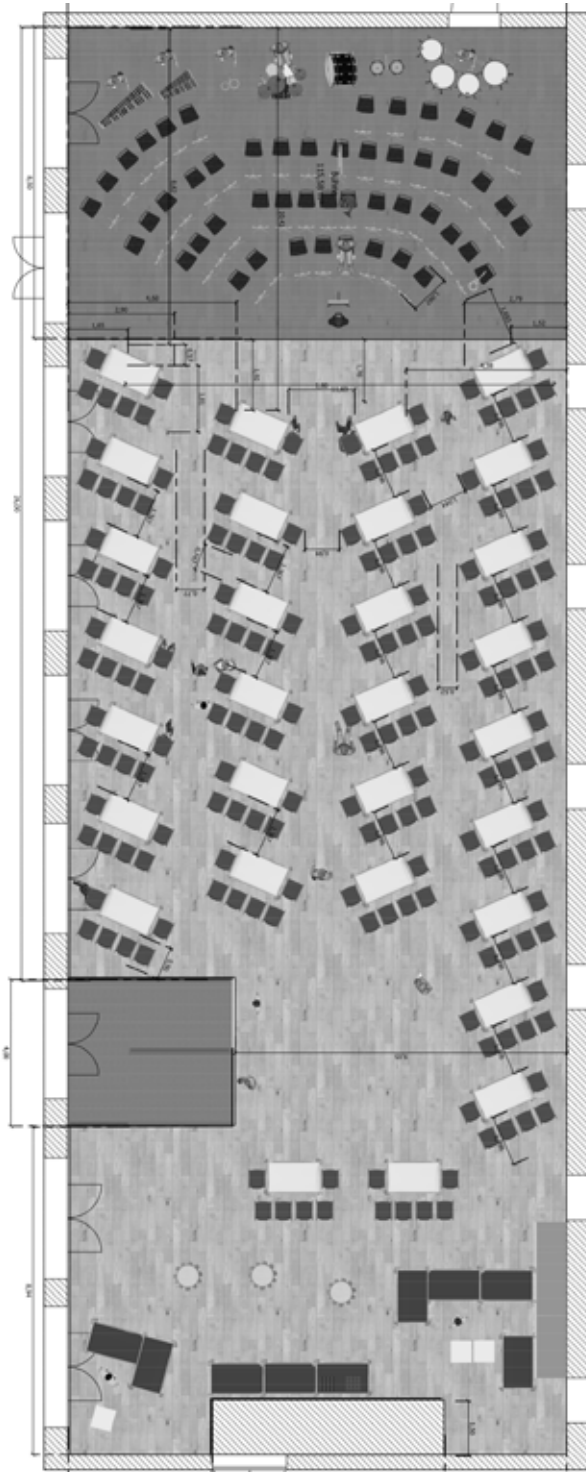


Seite 29



Bestuhlungsvarianten

SEMINARBESTUHLUNG 180 PAX - Fabriksaal

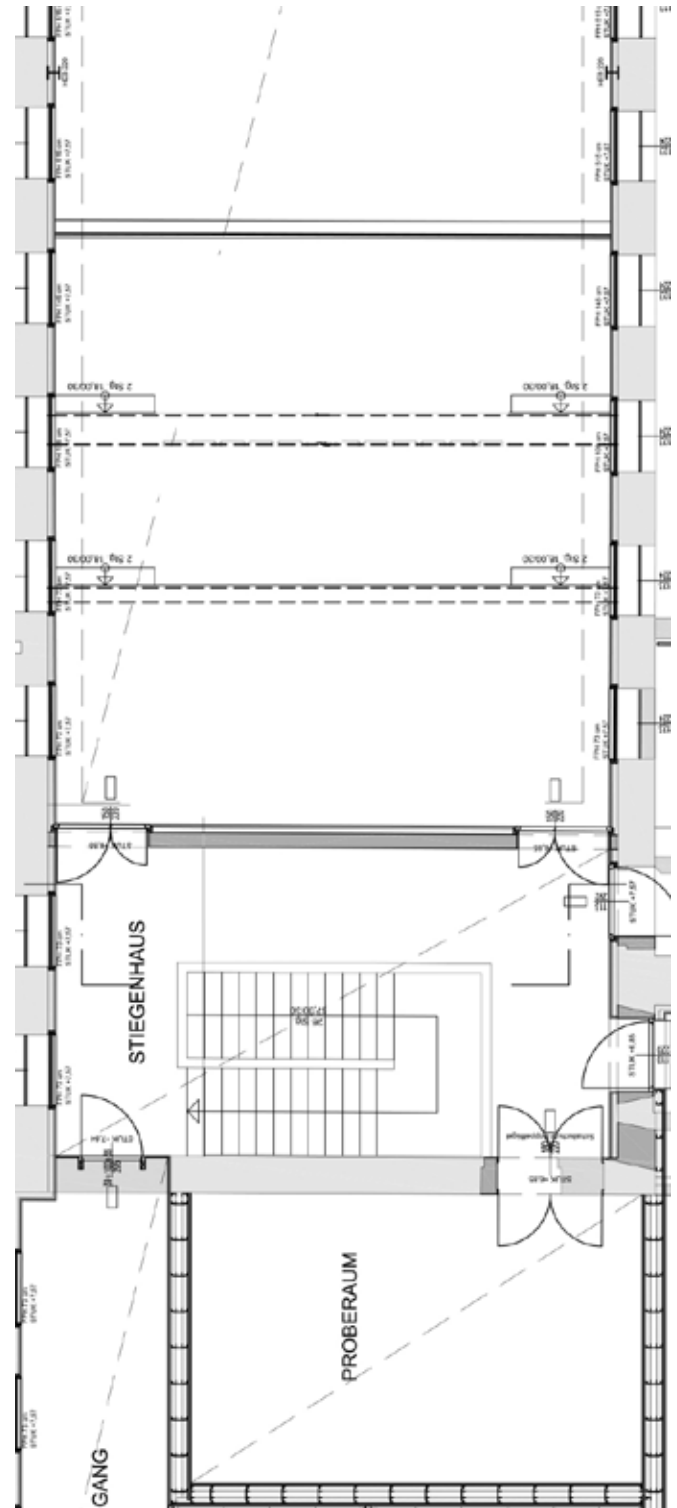
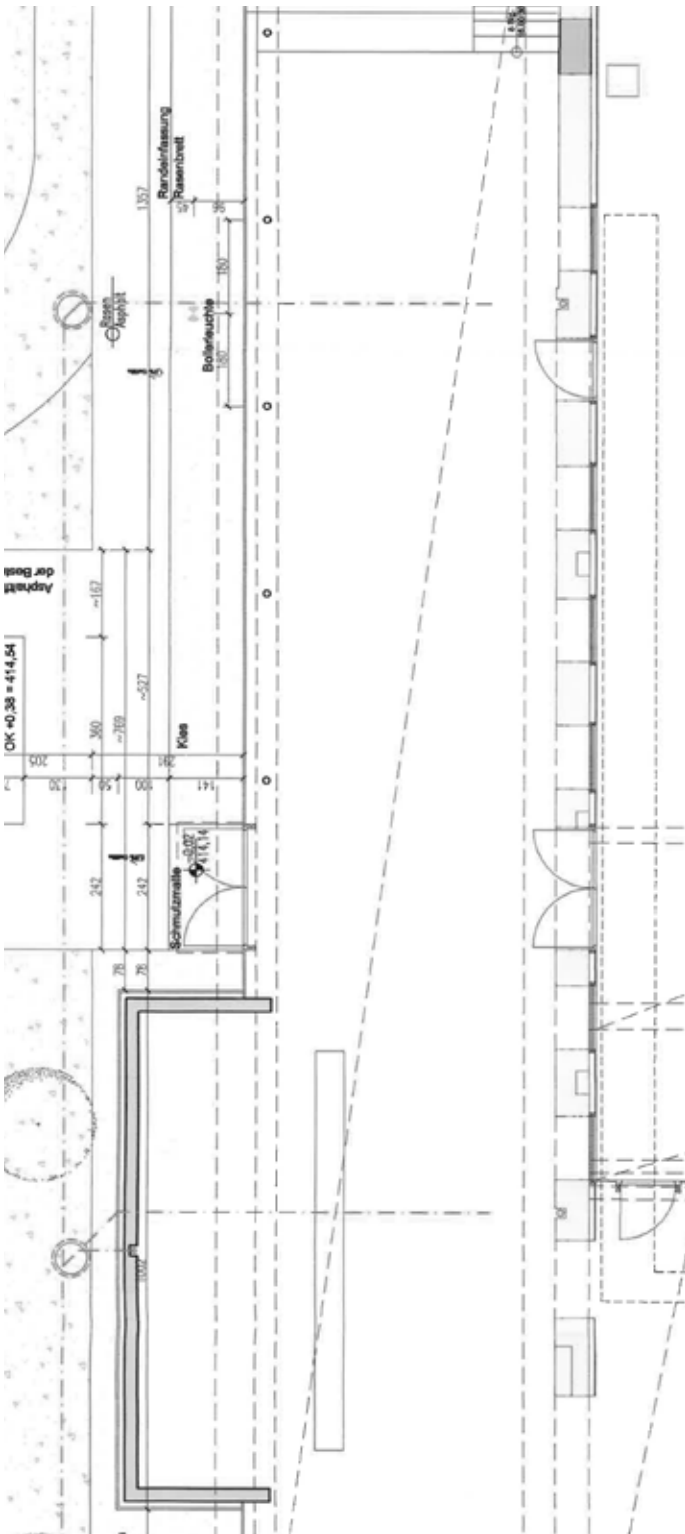


Seite 30



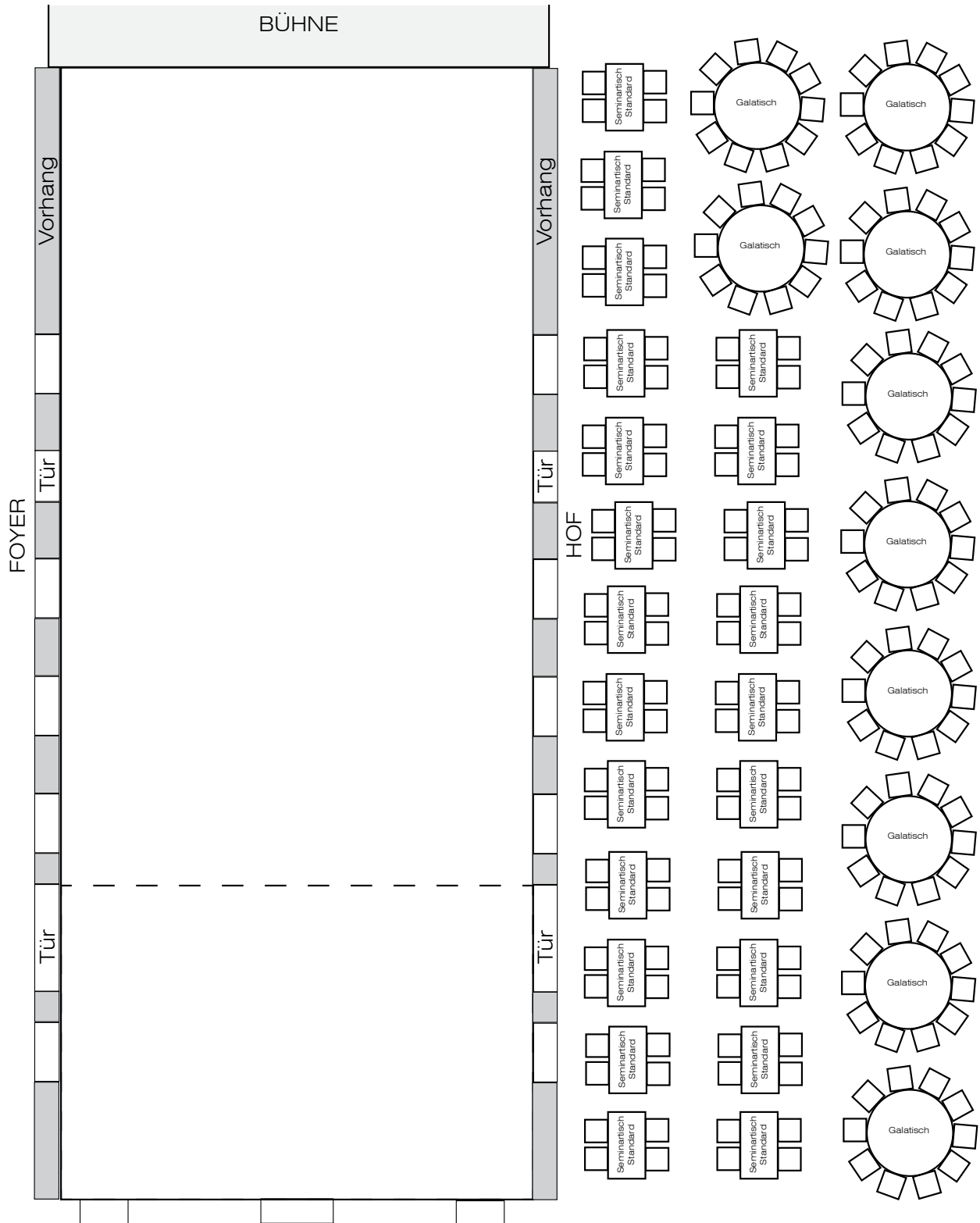
Bestuhlungsvarianten

DO IT YOURSELF - Foyer & Galerie



Bestuhlungsvarianten

DO IT YOURSELF - FestSaal



Wir unterstützen Sie gerne

BEI DER ORGANISATION WIE AUCH BEI DER UMSETZUNG
IHRER VERANSTALTUNG



Laudachweg 15, A-4655 Vorchdorf
t. +43 (0)7614-6555-512 / mobil +43 (0) 676-898 655 512
meine.buehne@kitzmantelfabrik.at
www.kitzmantelfabrik.at

